



ȘCOALA GIMNAZIALĂ „GHEORGHE ȚIȚEICA”
CRAIOVA, Calea București, Nr.93, cod poștal 209473
Telefon: 0351-507065 Fax: 0251-544765
E-mail: scoala21craiova@yahoo.com
Site: www.gheorgheeticeica.ro
CUI 17107681



MINISTERUL EDUCAȚIEI ȘI CERCETĂRII

ȘCOALA GIMNAZIALĂ GHEORGHE ȚIȚEICA CRAIOVA	
INTRARE Nr.	559
IEȘIRE	
Ziua	7
luna	05
Anul	2021

Programul orar al Școlii Gimnaziale "Gheorghe Țițeica" începând cu 10 mai 2021

- **Învățământ primar (ora de 40 min):**
 - ora 1: 8 - 8⁴⁰
 - Pauză: 8⁴⁰ - 8⁴⁵ (în curte vor ieși elevii claselor a II-a, a III-a și a IV-a)
 - ora 2: 8⁴⁵ - 9²⁵
 - Pauză: 9²⁵ - 9³⁵ (în curte vor ieși elevii claselor pregătitoare și clasele I)
 - ora 3: 9³⁵ - 10¹⁵
 - Pauză: 10¹⁵ - 10²⁰ (în curte vor ieși elevii claselor a II-a, a III-a și a IV-a)
 - ora 4: 10²⁰ - 11⁰⁰
 - Pauză: 11⁰⁰ - 11⁰⁵
 - ora 5: 11⁰⁵ - 11⁴⁵
- **Învățământ gimnazial (ora de 45 min):**
 - ora 1: 12³⁰ - 13¹⁵
 - Pauză: 13¹⁵ - 13²⁰ (în curte vor ieși elevii claselor a V-a și VI-a)
 - ora 2: 13²⁰ - 14⁰⁵
 - Pauză: 14⁰⁵ - 14¹⁰ (în curte vor ieși elevii claselor a VII-a și a VIII-a)
 - ora 3: 14¹⁰ - 14⁵⁵
 - Pauză: 14⁵⁵ - 15⁰⁵ (în curte vor ieși elevii claselor a V-a și a VI-a)
 - ora 4: 15⁰⁵ - 15⁵⁰
 - Pauză: 15⁵⁰ - 15⁵⁵ (în curte vor ieși elevii claselor a VII-a și a VIII-a)
 - ora 5: 15⁵⁵ - 16⁴⁰
 - Pauză: 16⁴⁰ - 16⁴⁵ (în curte vor ieși elevii claselor a V-a și a VI-a)
 - ora 6: 16⁴⁵ - 17³⁰
 - Pauză: 17³⁰ - 17³⁵ (în curte vor ieși elevii claselor a VII-a și a VIII-a)
 - ora 7: 17³⁵ - 18²⁰

Director,
Prof. Elena Cersela Cremene





ȘCOALA GIMNAZIALĂ „GHEORGHE ȚIȚEICA”
CRAIOVA, Calea Encureșii, Nr. 93, cod poștal 200473
Telefon: 0351-807065 Fax: 0351-544765
E-mail: scvata21craiova@yahoo.com
Site: www.gheorghetiteica.ro
CUI 17107681



MINISTERUL EDUCAȚIEI ȘI CERCETĂRII

ȘCOALA GIMNAZIALĂ GHEORGHE ȚIȚEICA CRAIOVA	
INTRARE Nr.	56 ^a
IEȘIRE	
Ziua	07 luna 05 Anul 2021

Circuitul extern de acces al elevilor începând cu 10 mai 2021

- **Învățământ primar:**
 - Poarta principală (poarta din mijloc) – va fi folosită de elevii claselor pregătitoare și a III-a;
 - Poarta laterală stânga (poarta de acces elevi) – va fi folosită de elevii claselor I, a II-a și a IV-a;
- **Învățământ gimnazial:**
 - Poarta principală (poarta din mijloc) – va fi folosită de elevii claselor a VII-a și a VIII-a;
 - Poarta laterală stânga (poarta de acces elevi) – va fi folosită de elevii claselor a V-a și a VI-a;

Circuitul intern de acces al elevilor

- **Învățământ primar:**
 - Intrarea principală (intrarea profesorilor) – va fi folosită de elevii clasele pregătitoare și a III-a
 - Intrarea laterală stânga (intrarea elevilor) – va fi folosită de elevii claselor I, a II-a și a IV-a
- **Învățământ gimnazial:**
 - Intrarea principală (intrarea profesorilor) – va fi folosită de elevii claselor a VII-a și a VIII-a;
 - Intrarea laterală stânga (intrarea elevilor) – va fi folosită de elevii claselor a V-a și a VI-a

Director
Prof. Elena Cerasela Cremene





ȘCOALA GIMNAZIALĂ „GHEORGHE TIȚEICA”
CRAIOVA, Calea Bucureștilor, Nr. 93, cod poștal 209473
Telefon: 0331-807065 Fax: 0251-544765
E-mail: scoala21craiova@yahoo.com
Site: www.gheorghetiteica.ro
CUI 17107681



MINISTERUL EDUCAȚIEI ȘI CERCETĂRII

ȘCOALA GIMNAZIALĂ
GHEORGHE TIȚEICA CRAIOVA

INTRARE Nr. 559
IEȘIRE
ZIUA 7 luna 05 Anul 2021

Ora de începere a programului elevilor – începând cu 10 mai 2021

• Pentru învățământul primar:

- Prima serie în intervalul orar $7^{30} - 7^{40}$, intrarea în școală se va face astfel: elevii claselor a III-a (pe poarta din mijloc) și a claselor a IV-a (poarta laterală stânga-poarta de acces a elevilor);
- A doua serie în intervalul orar $7^{40} - 7^{50}$, intrarea în școală se va face astfel: elevii claselor a II-a (poarta laterală stânga-poarta de acces a elevilor)
- A treia serie în intervalul orar $7^{50} - 8^{00}$, intrarea în școală se va face astfel: elevii claselor pregătitoare (pe poarta principală-poarta din mijloc) și a claselor I (poarta laterală stânga-poarta de acces a elevilor);

• Pentru învățământul gimnazial

- Prima serie în intervalul orar $12^{10} - 12^{20}$, intrarea în școală se va face astfel: elevii claselor a VII-a (pe poarta din mijloc) și a claselor a V-a (poarta laterală stânga-poarta de acces a elevilor);
- A doua serie în intervalul orar $12^{20} - 12^{30}$, intrarea în școală se va face astfel: elevii claselor a VIII-a (pe poarta din mijloc) și a claselor a VI-a (poarta laterală stânga-poarta de acces a elevilor);

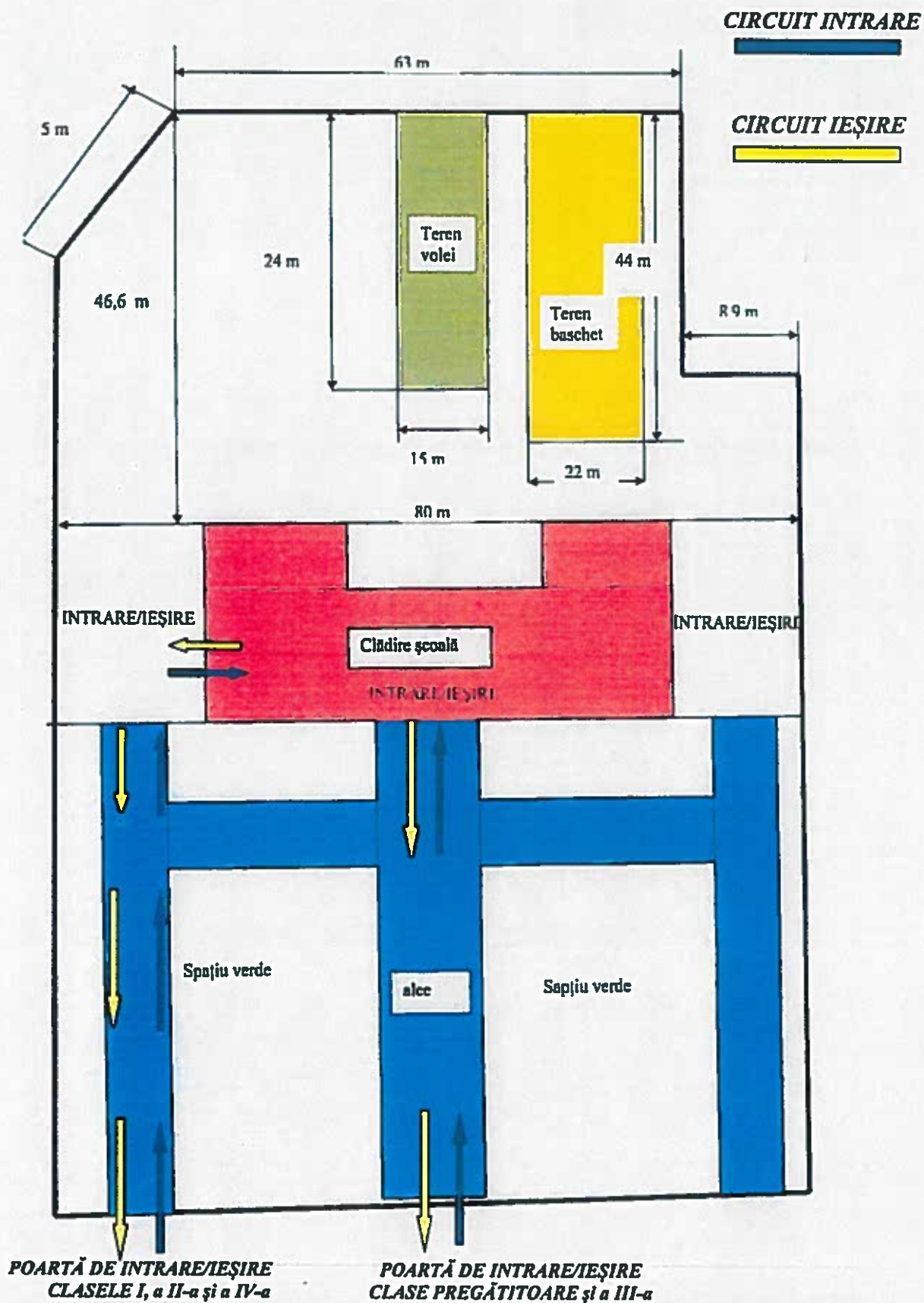
Director,

Prof. Elena Gerasela Cremene

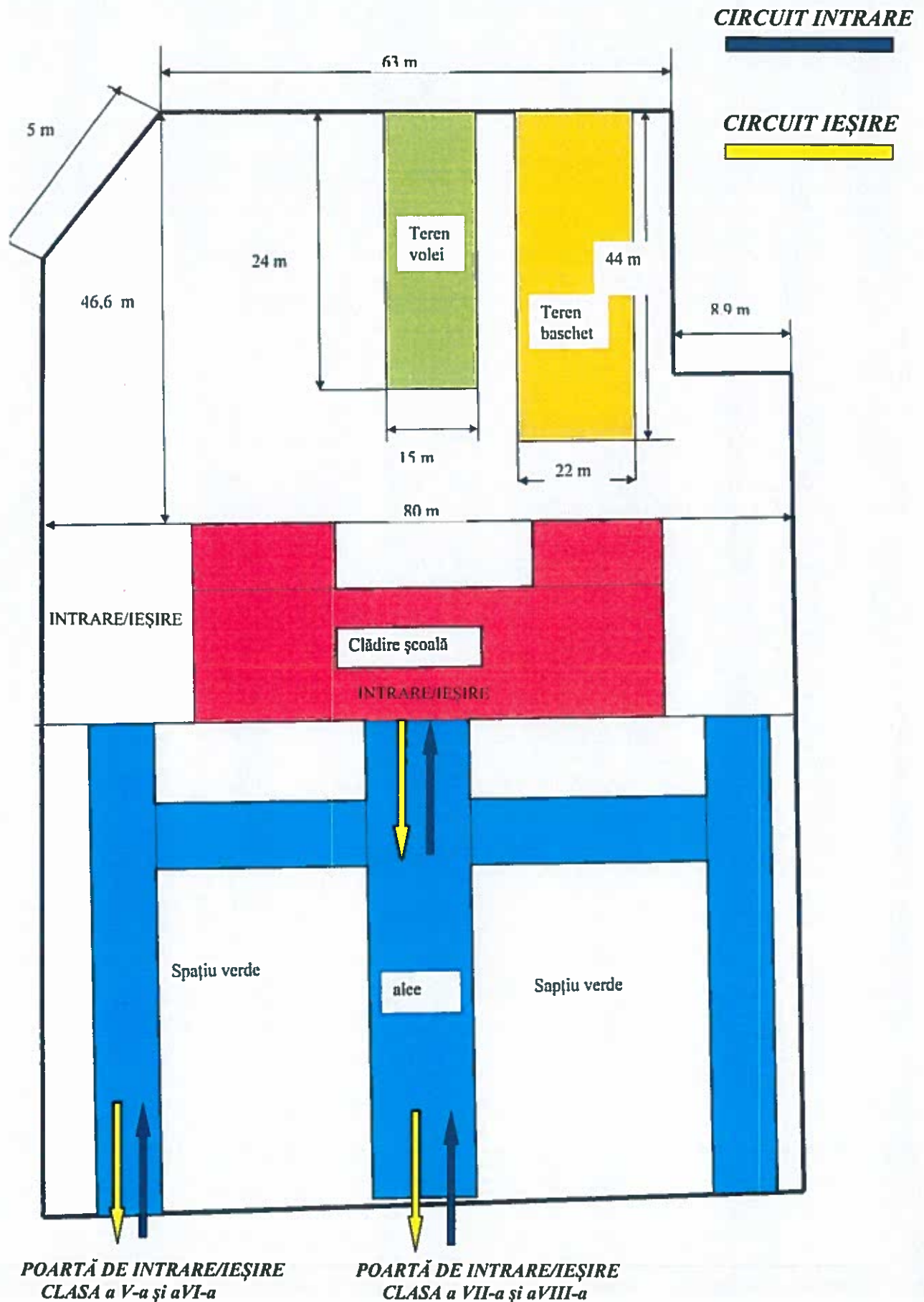


ANEXA 1

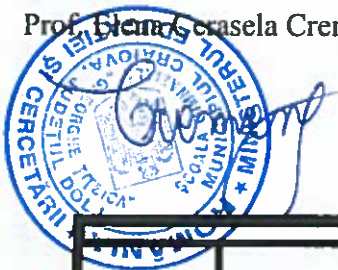
CIRCUITUL EXTERN DE ACCES AL ELEVILOR ÎN ȘCOALĂ ÎNVĂȚĂMÂNT PRIMAR



CIRCUITUL EXTERN DE ACCES AL ELEVILOR ÎN ȘCOALĂ ÎNVĂȚĂMÂNT GIMNAZIAL (începând cu 10 mai 2021)



Director,
Prof. Bianca Crasela Cremene

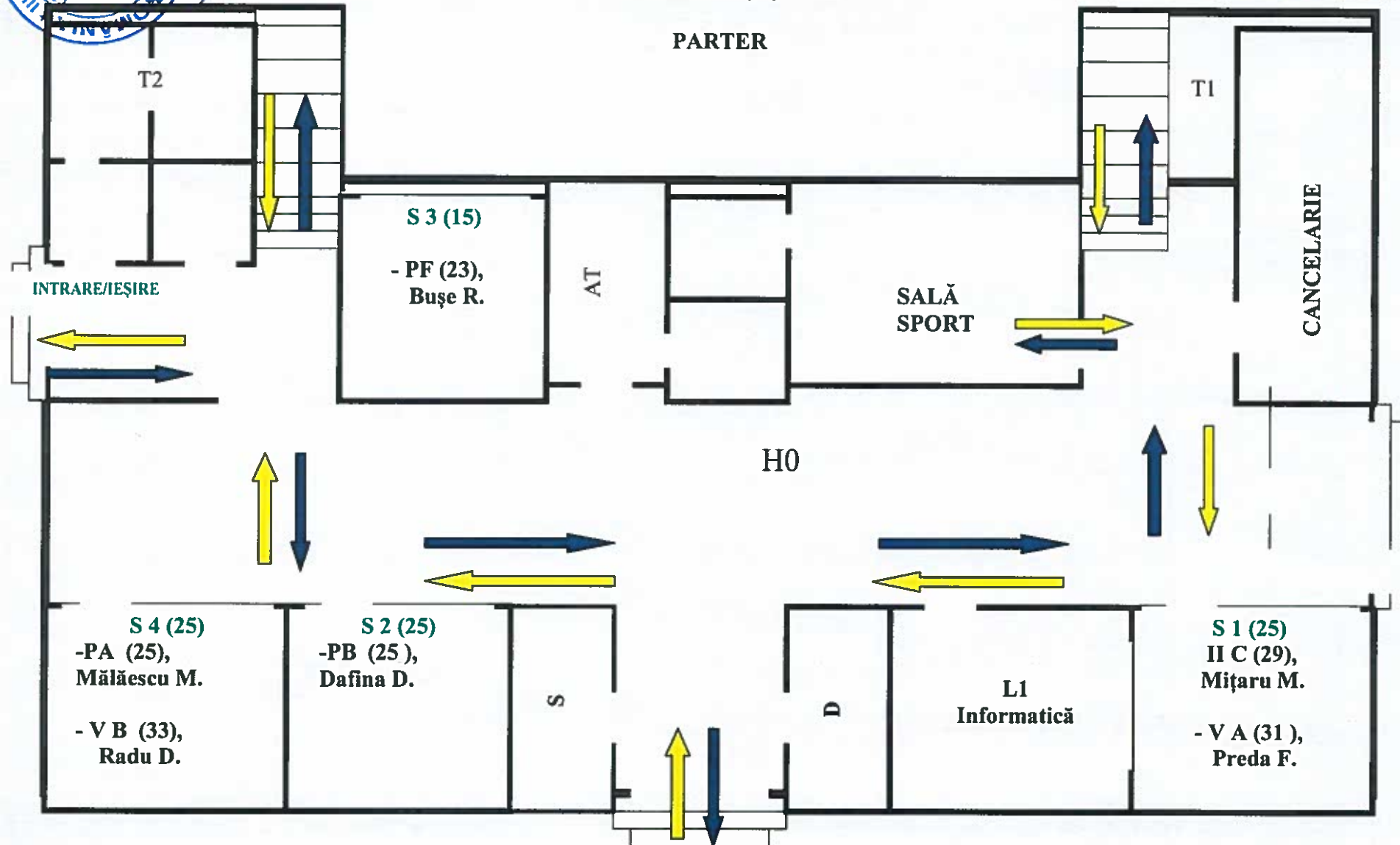


ANEXA 2

CIRCUITUL INTERN DE ACCES AL ELEVILOR

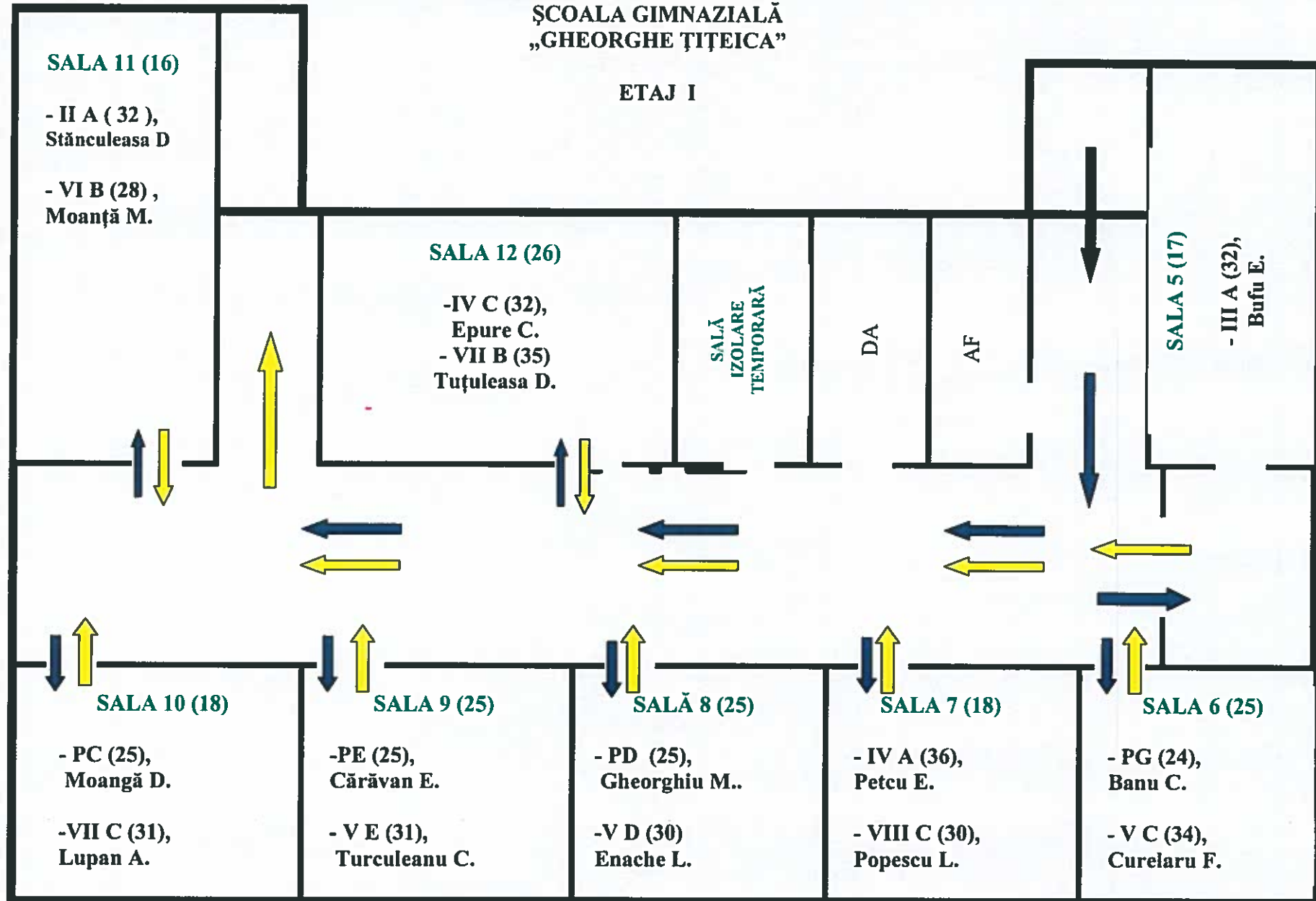
ȘCOALA GIMNAZIALĂ
„GHEORGHE ȚIȚICA”

ȘCOALA GIMNAZIALĂ
GHEORGHE ȚIȚICA CRAIOVA
INTRARE Nr. 560
IEȘIRE
Ziua 7 Iuna 05 Anul 2021



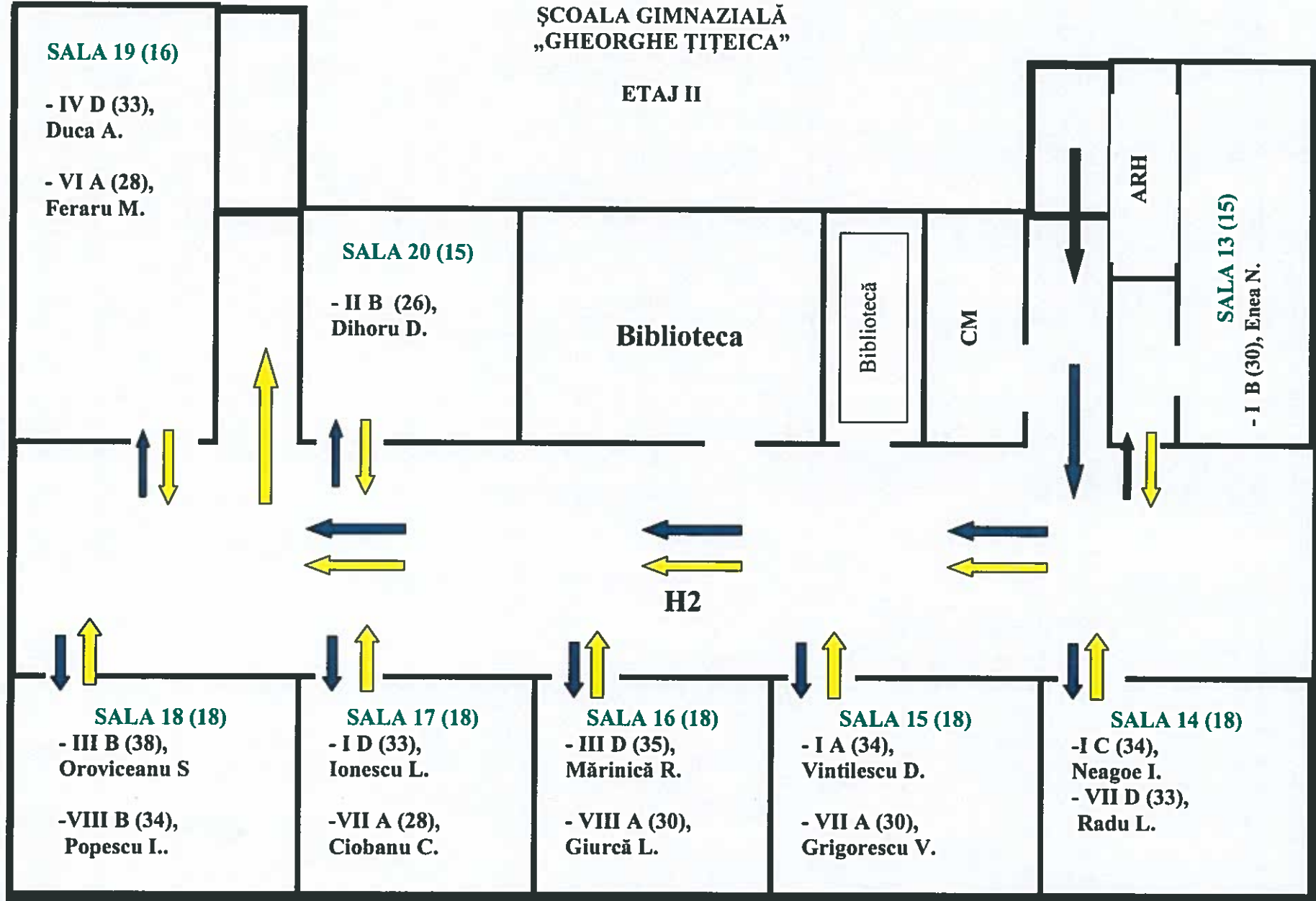
ȘCOALA GIMNAZIALĂ
„GHEORGHE ȚIȚEA”

ETAJ I



ȘCOALA GIMNAZIALĂ
„GHEORGHE ȚIȚICA”

ETAJ II



CIRCUIT INTRARE

CIRCUIT IEȘIRE

CIRCUITUL EXTERN DE ACCES AL ELEVILOR ÎN ȘCOALĂ CLĂDIREA II (Școala 35)

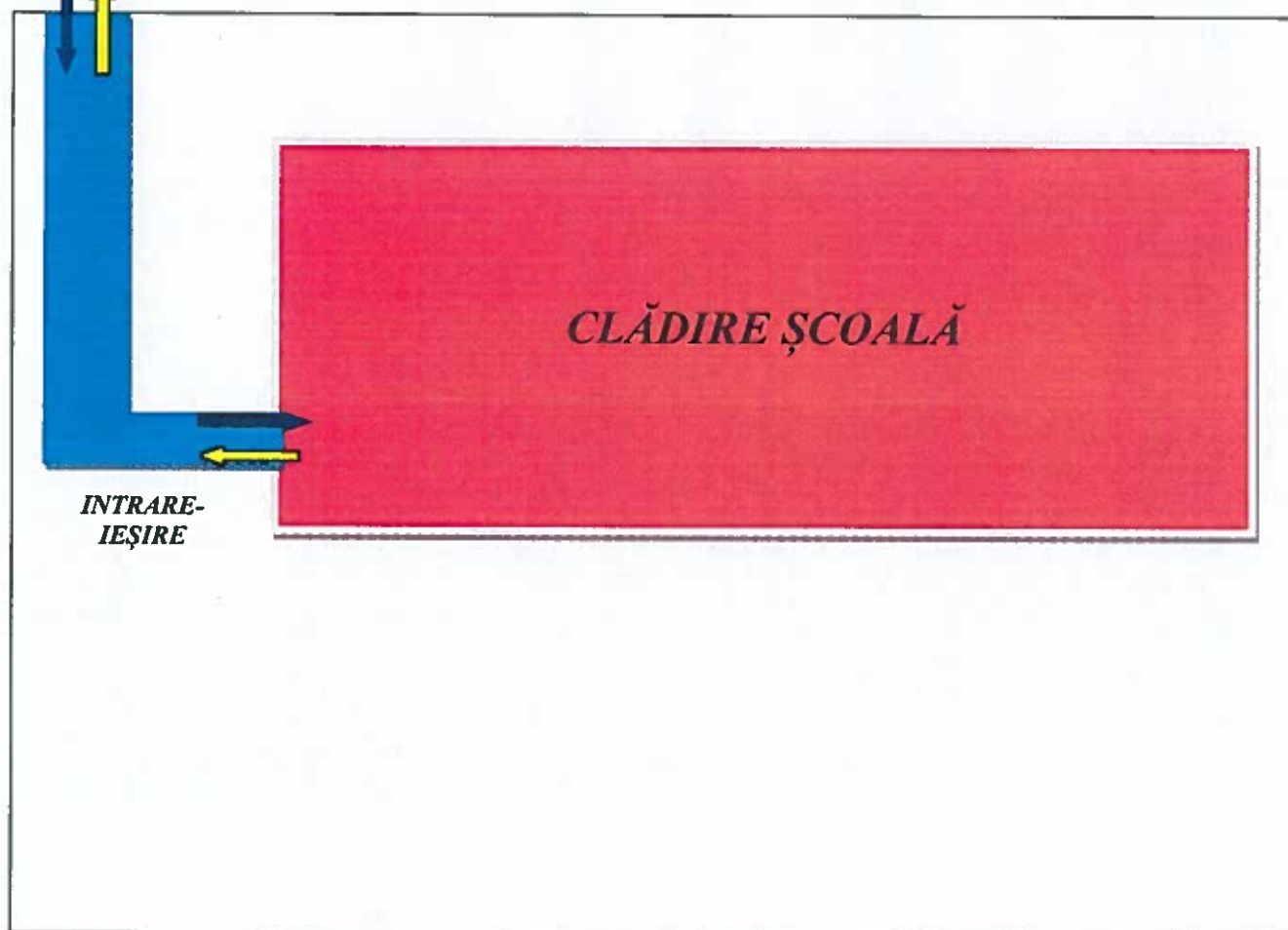
CIRCUIT INTRARE



CIRCUIT IEȘIRE



POARTĂ DE INTRARE-IEȘIRE



Director,
Prof. Elena Cerasela Cremene

ANEXA 2

CIRCUITUL INTERN DE ACCES AL ELEVILOR



ȘCOALA GIMNAZIALĂ
GHEORGHE ȚIȚEA CRAIOVA

INTRARE Nr 561

IEȘIRE

Ziua 7 luna 05 Anul 2021

ȘCOALA GIMNAZIALĂ
„GHEORGHE ȚIȚEA”

CLĂDIREA II
ȘCOALA 35

CIRCUIT INTRARE

CIRCUIT IEȘIRE

