



ȘCOALA GIMNAZIALĂ „GHEORGHE ȚIȚEICA”
CRAIOVA, Calea București, Nr.93, cod poștal 200473
Telefon: 0331-807065 Fax: 0251-544765
E-mail: scoala21craiova@yahoo.com
Site: www.gheorghetiteica.ro
CUI 17107681



MINISTERUL EDUCAȚIEI ȘI CERCETĂRII

SCOALA GIMNAZIALĂ
GHEORGHE ȚIȚEICA CRAIOVA
INTRARE Nr. 262
IEȘIRE
Ziua 22 luna 02 Anul 2021

**Programul orar al Școlii Gimnaziale "Gheorghe Țițeica"
începând cu 1 martie 2021**

- **Învățământ primar (ora de 40 min):**
 - ora 1: 8 - 8⁴⁰
 - Pauză: 8⁴⁰ - 8⁴⁵ (în curte vor ieși elevii claselor a III-a și a II-a)
 - ora 2: 8⁴⁵ - 9²⁵
 - Pauză: 9²⁵ - 9³⁵ (în curte vor ieși elevii claselor pregătitoare și I)
 - ora 3: 9³⁵ - 10¹⁵
 - Pauză: 10¹⁵ - 10²⁰ (în curte vor ieși elevii claselor a IV-a)
 - ora 4: 10²⁰ - 11⁰⁰
 - Pauză: 11⁰⁰ - 11⁰⁵
 - ora 5: 11⁰⁵ - 11⁴⁵
- **Învățământ gimnazial (ora de 45 min):**
 - ora 1: 12³⁰ - 13¹⁵
 - Pauză: 13¹⁵ - 13²⁰ (în curte vor ieși elevii claselor a VIII-a A)
 - ora 2: 13²⁰ - 14⁰⁵
 - Pauză: 14⁰⁵ - 14¹⁰ (în curte vor ieși elevii claselor a VIII-a B)
 - ora 3: 14¹⁰ - 14⁵⁵
 - Pauză: 14⁵⁵ - 15⁰⁵ (în curte vor ieși elevii claselor a VIII-a C)
 - ora 4: 15⁰⁵ - 15⁵⁰
 - Pauză: 15⁵⁰ - 15⁵⁵ (în curte vor ieși elevii claselor a VIII-a A)
 - ora 5: 15⁵⁵ - 16⁴⁰
 - Pauză: 16⁴⁰ - 16⁴⁵ (în curte vor ieși elevii claselor a VIII-a B)
 - ora 6: 16⁴⁵ - 17³⁰
 - Pauză: 17³⁰ - 17³⁵ (în curte vor ieși elevii claselor a VIII-a C)
 - ora 7: 17³⁵ - 18²⁰

Director,
Prof. Elena Cerasela Cremene





ȘCOALA GIMNAZIALĂ „GHEORGHE TITEICA”
CRAIOVA, Calea Encurești, Nr.93, cod poștal 200473
Telefon: 0351-807065 Fax: 0351-544765
E-mail: scoala21craiova@yahoo.com
Site: www.gheorghetiteica.ro
CUI 17107681



MINISTERUL EDUCAȚIEI ȘI CERCETĂRII

ȘCOALA GIMNAZIALĂ
GHEORGHE TITEICA CRAIOVA
STRADA Nr. 263
JUDEȚUL SIRET
LUNA 22 luna 02 Anul 2021

**Circuitul extern de acces al elevilor
începând cu 1 martie 2021**

- **Învățământ primar:**
 - Poarta principală (poarta din mijloc) – va fi folosită de elevii claselor pregătitoare și a III-a;
 - Poarta laterală stânga (poarta de acces elevi) – va fi folosită de elevii claselor I, a II-a și a IV-a;
- **Învățământ gimnazial:**
 - Poarta principală (poarta din mijloc) – va fi folosită de elevii claselor a VIII-a;

Circuitul intern de acces al elevilor

- **Învățământ primar:**
 - Intrarea principală (intrarea profesorilor) – va fi folosită de elevii clasele pregătitoare și a III-a
 - Intrarea laterală stânga (intrarea elevilor) – va fi folosită de elevii claselor I, a II-a și a IV-a
- **Învățământ gimnazial:**
 - Intrarea principală (intrarea profesorilor) – va fi folosită de elevii claselor a VIII-a;

Director,
Prof. Elena Cerasela Cremene





ȘCOALA GIMNAZIALĂ „GHEORGHE ȚIȚEICA”
CRAIOVA, Calea București, Nr.93, cod poștal 200473
Telefon: 0331-807065 Fax: 0251-544765
E-mail: scoala21craiova@yahoo.com
Site: www.gheorgheticea.ro
CUI 17107681



MINISTERUL EDUCAȚIEI ȘI CERCETĂRII

Școala Gimnazială
GHEORGHE ȚIȚEICA CRAIOVA
CĂRTE DE
INTRARE Nr. 264
ȘIRE
22 luna 02 Anul 2021

Ora de începere a programului elevilor – începând cu 1 martie 2021

- **Pentru învățământul primar:**

- Prima serie în intervalul orar $7^{30} - 7^{40}$, intrarea în școală se va face astfel: elevii claselor a III-a (pe poarta din mijloc) și a claselor a IV-a (poarta laterală stânga-poarta de acces a elevilor);
- A doua serie în intervalul orar $7^{40} - 7^{50}$, intrarea în școală se va face astfel: elevii claselor a II-a (poarta laterală stânga-poarta de acces a elevilor)
- A treia serie în intervalul orar $7^{50} - 8^{00}$, intrarea în școală se va face astfel: elevii claselor pregătitoare (pe poarta principală-poarta din mijloc) și a claselor I (poarta laterală stânga-poarta de acces a elevilor);

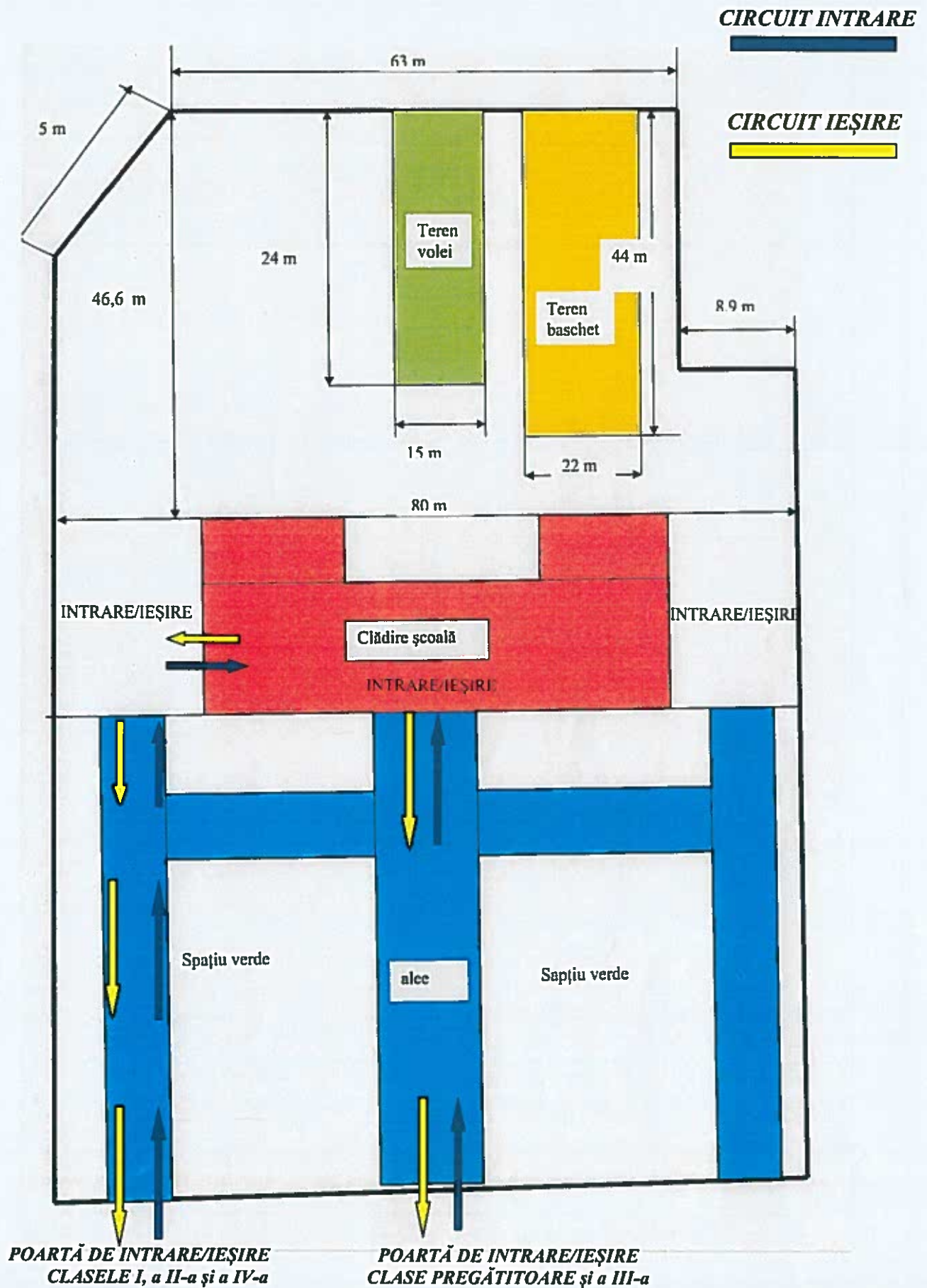
- **Pentru învățământul gimnazial**

- Elevii clasei a VIII-a vor intra pe poarta principală – poarta din mijloc.

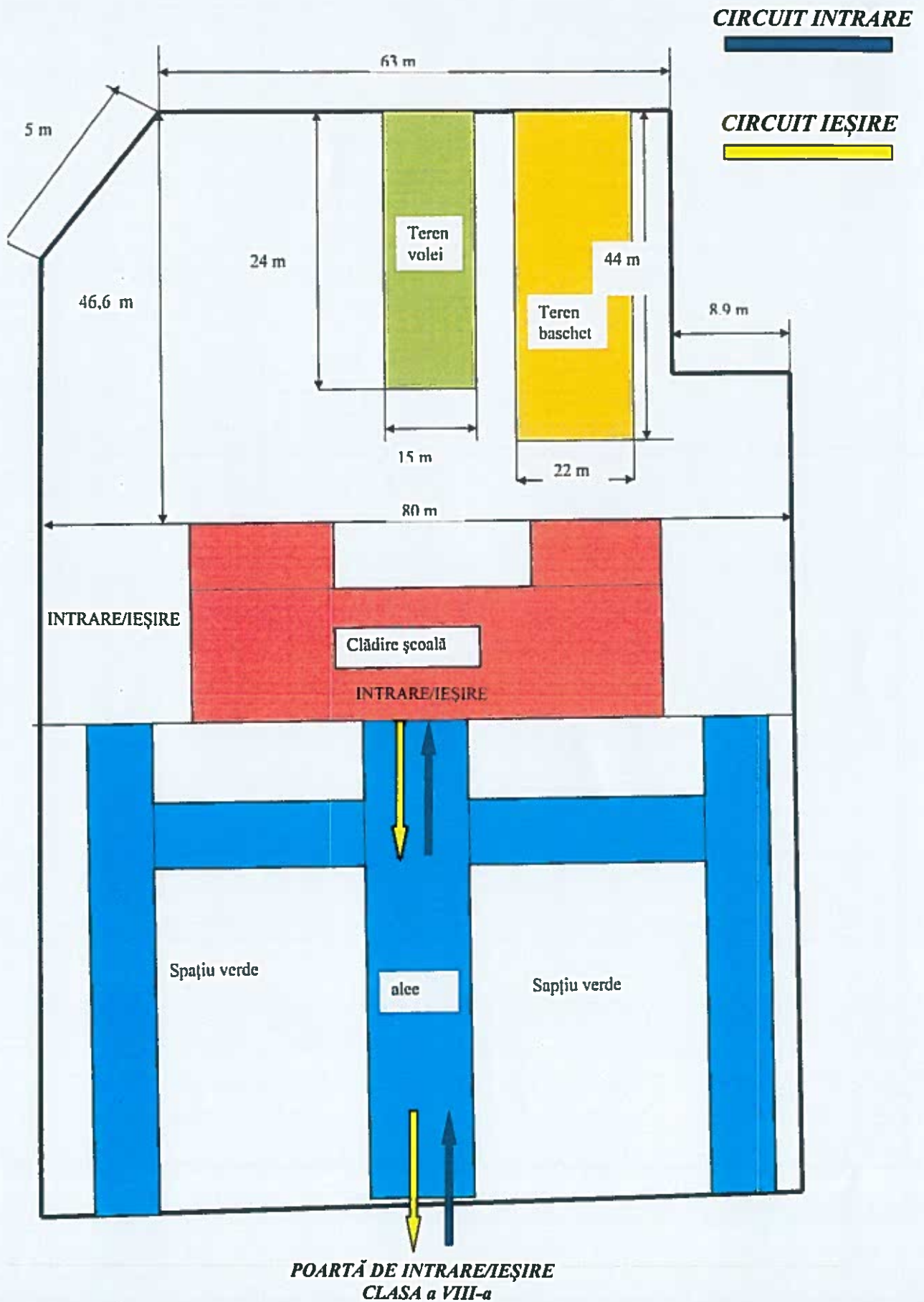
Director,
Prof. Elena Cerasela Cremene



CIRCUITUL EXTERN DE ACCES AL ELEVILOR ÎN ȘCOALĂ ÎNVĂȚĂMÂNT PRIMAR



CIRCUITUL EXTERN DE ACCES AL ELEVILOR ÎN ȘCOALĂ ÎNVĂȚĂMÂNT GIMNAZIAL



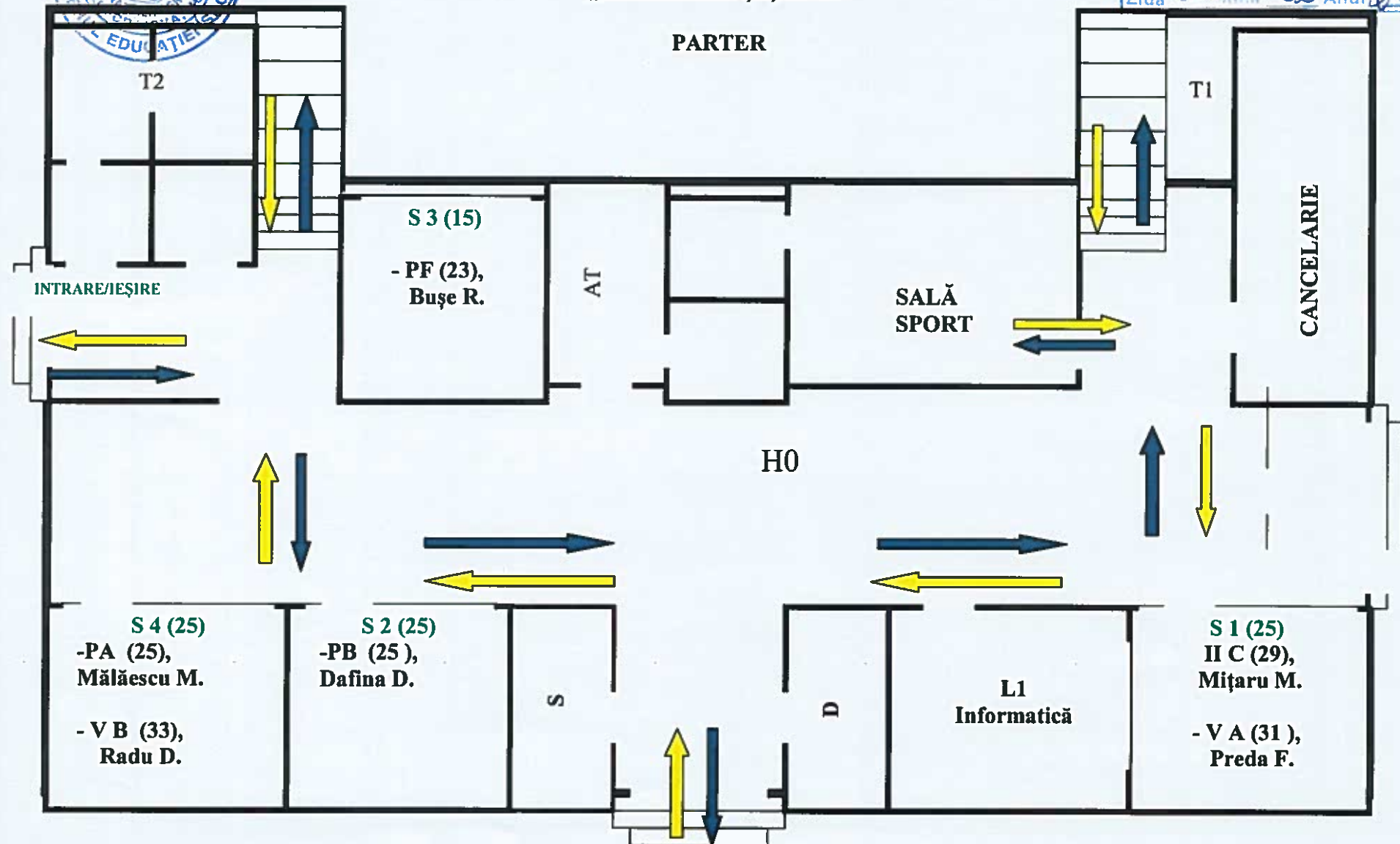
Director,
Prof. Elena Ceraseja Cremene

ANEXA 2

CIRCUITUL INTERN DE ACCES AL ELEVILOR

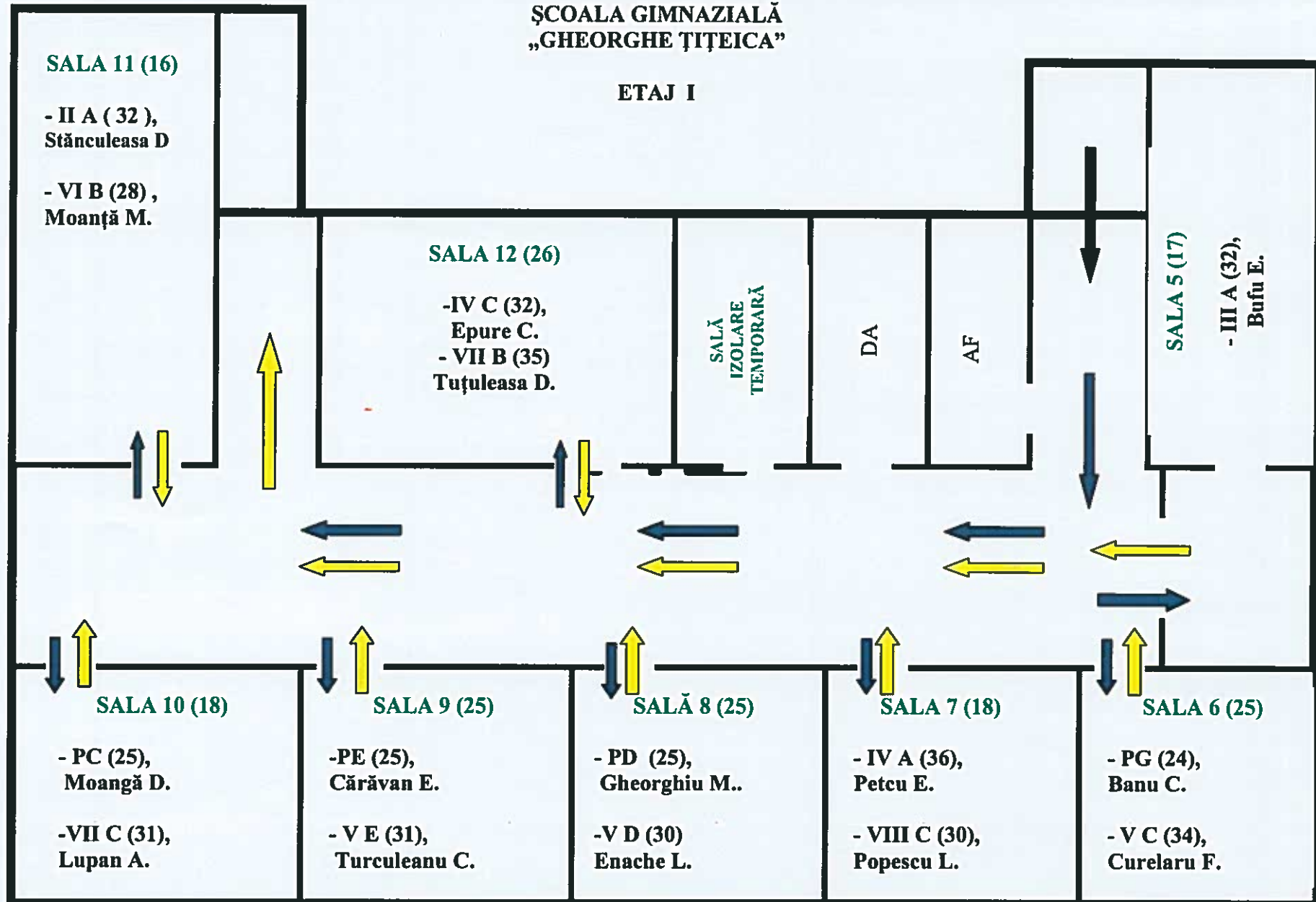
ȘCOALA GIMNAZIALĂ
„GHEORGHE ȚIȚEA”

ȘCOALA GIMNAZIALĂ
GHEORGHE ȚIȚEA CRAIOVA
INTRARE Nr. 265
IEȘIRE
Ziua 22 Luna 02 Anul 2021



ȘCOALA GIMNAZIALĂ
„GHEORGHE ȚIȚEICA”

ETAJ I



CIRCUIT INTRARE

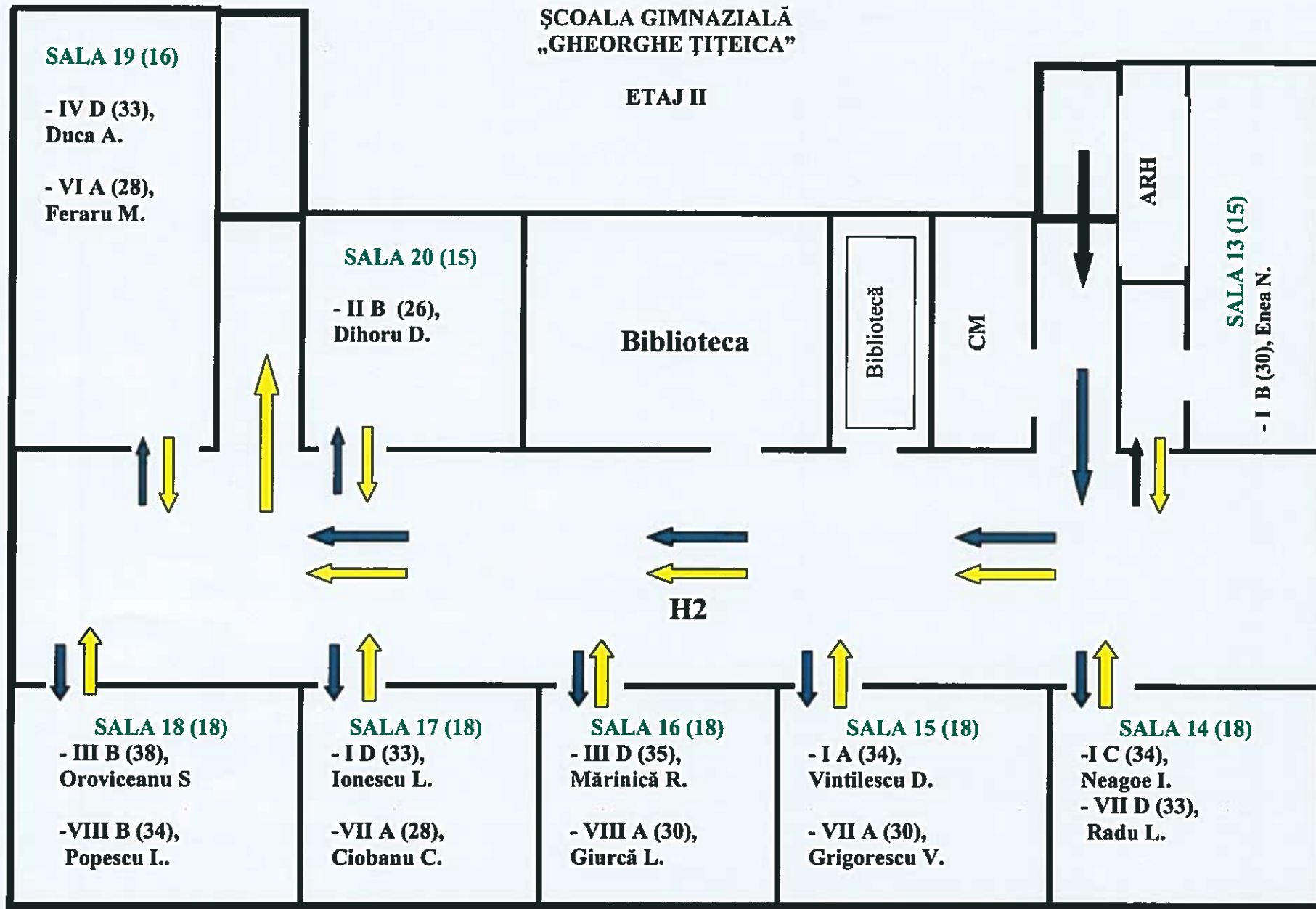


CIRCUIT IEȘIRE



ȘCOALA GIMNAZIALĂ
„GHEORGHE ȚIȚEICA”

ETAJ II



CIRCUIT INTRARE



CIRCUIT IEȘIRE



Director,
Prof. Elena Cerasela Cremene

ANEXA 2

CIRCUITUL INTERN DE ACCES AL ELEVILOR



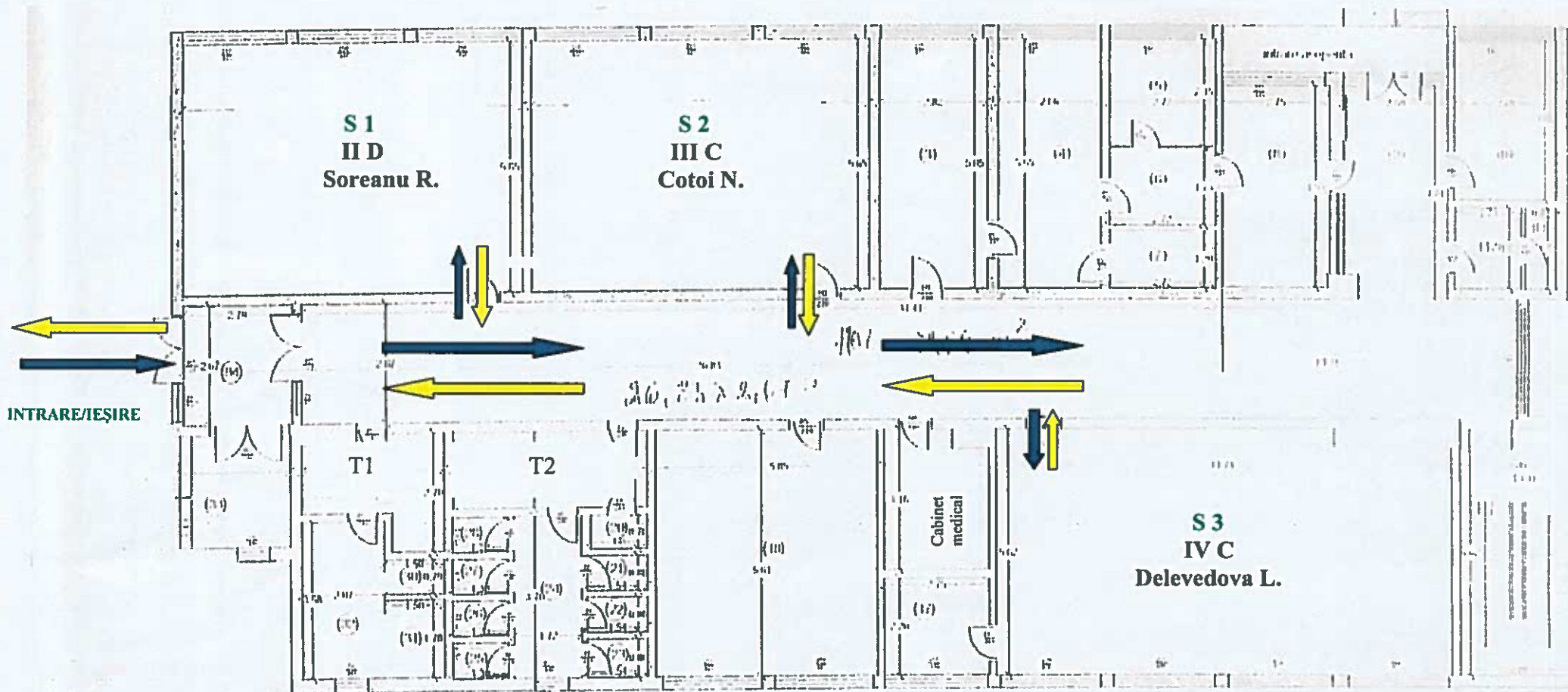
ȘCOALA GIMNAZIALĂ
GHEORGHE ȚIȚEA CRAIOVA
INTRARE Nr. 205
IEȘIRE
Ziua 08 luna 02 Anul 2022

ȘCOALA GIMNAZIALĂ
„GHEORGHE ȚIȚEA”

CLĂDIREA II
ȘCOALA 35

CIRCUIT INTRARE

CIRCUIT IEȘIRE



CIRCUITUL EXTERN DE ACCES AL ELEVILOR ÎN ȘCOALĂ CLĂDIREA II (Școala 35)

CIRCUIT INTRARE



CIRCUIT IEȘIRE



POARTĂ DE INTRARE-IEȘIRE

